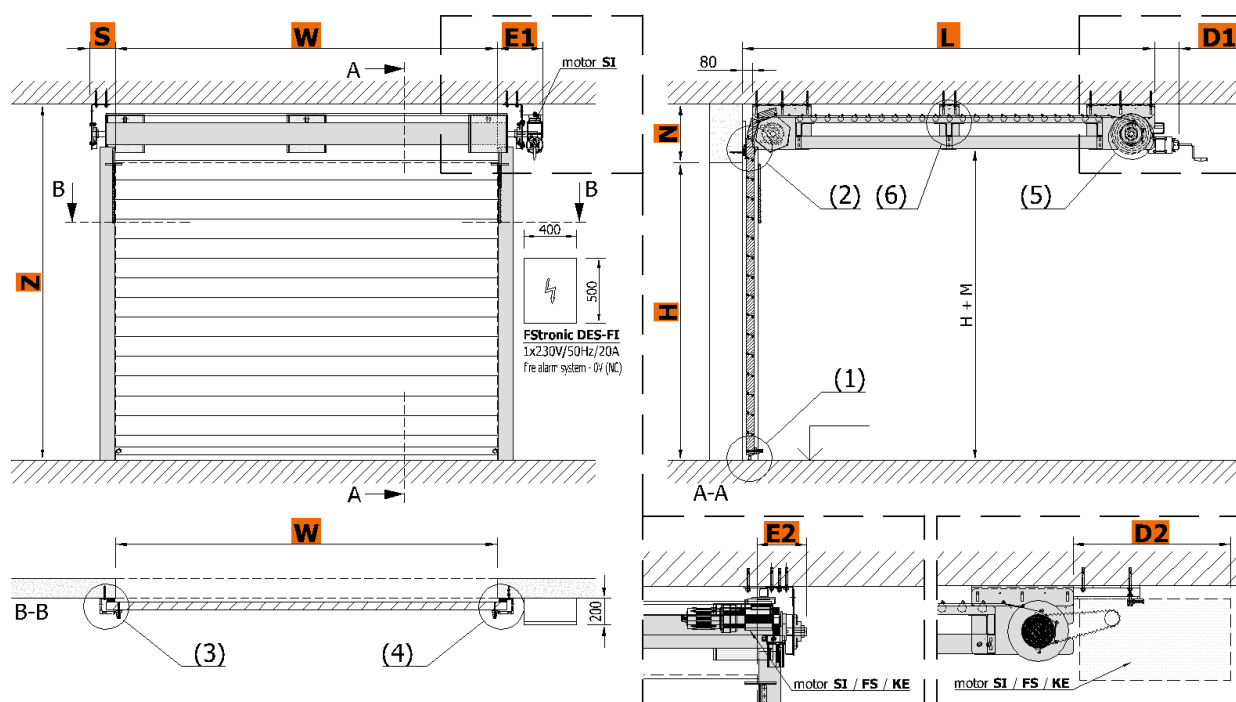


TECHNICKÝ LIST POŽÁRNÍCH VRAT ROLOVACÍCH RGS-60-H EI 60

Technické listy slouží k určení základní prostorové náročnosti požárních rolovacích uzávěrů. Další rozměry, popřípadě atypické požadavky, mohou být řešeny na vyžádání.

RGS-60-H EI 60



varianta s řetězovým převodem

Platí do šířky W max. 5000 mm, nebo plochy otvoru W x H max. 15 m²
V případě větších požadovaných rozměrů nutno konzultovat s výrobcem.

W	šířka otvoru	= [mm]
H	výška otvoru [mm]	= max. 3900 mm
N	minimální výška nadpraží	= (W ≤ 5000 mm) = 450 mm; (W > 5000) = 500 mm
L	maximální celková délka sestavy	= (W ≤ 5000 mm) = H + 880 mm; (W > 5000) = H + 970 mm
D1	prostor pro motor - varianta na hřídeli válce	= dle použitého motoru (150 mm - 230 mm)
D2	prostor pro motor - varianta s řetězem	= dle použitého motoru (min. 340 mm)
E1	vzdálenost motoru od hrany otvoru - varianta na hřídeli válce	= cca 350 mm
E2	vzdálenost hřídele od hrany otvoru - varianta s řetězem	= 255 - 280 mm
Z	celková výška sestavy	= H + N
M	umístění konstrukce nad nadpražím	= (W ≤ 5000 mm) = 100 mm; (W > 5000) = 30 mm
S	vzdálenost konzoly od otvoru	= (W ≤ 5000 mm) = 200 mm; (W > 5000) = 230 mm
A	vzdálenost mezi konzolami	= max. 1250 mm

Průměrná hmotnost lamel m = 36 kg/m²

