

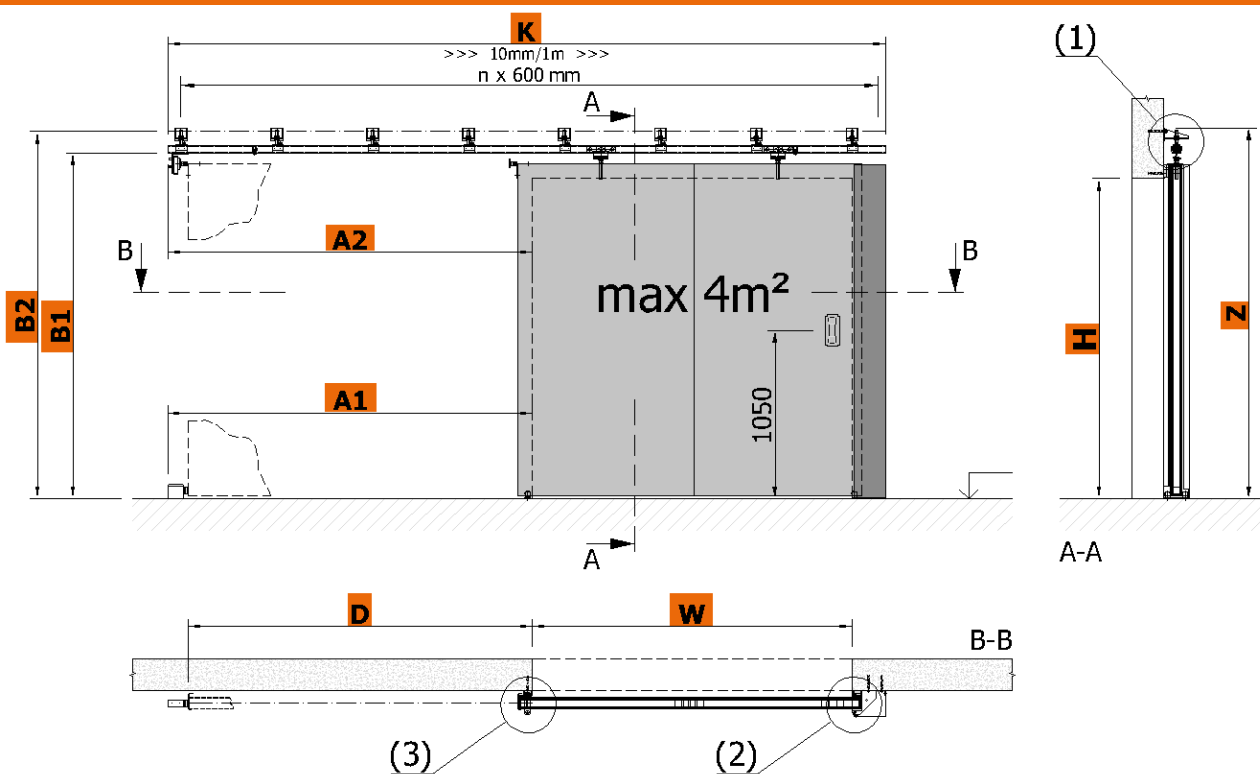


TECHNICKÝ LIST POŽÁRNÍCH VRAT POSUVNÝCH JEDNOKŘÍDLÝCH SGS EI 60

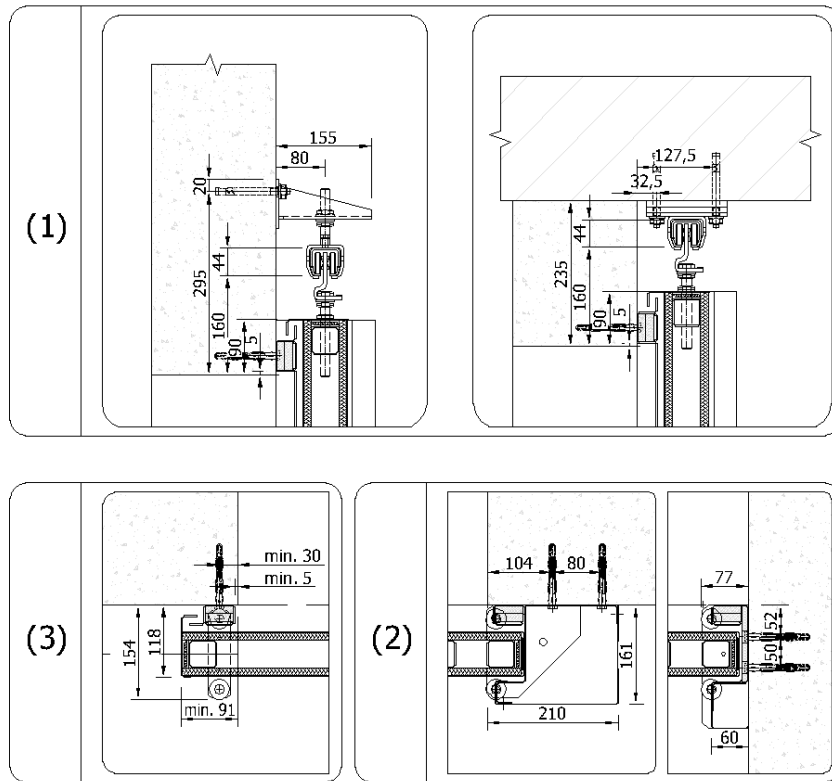
Technické listy slouží k určení základní prostorové náročnosti požárních posuvných uzávěrů. Další rozměry, popřípadě atypické požadavky, mohou být řešeny na vyžádání.

SGS 1KR EI 60

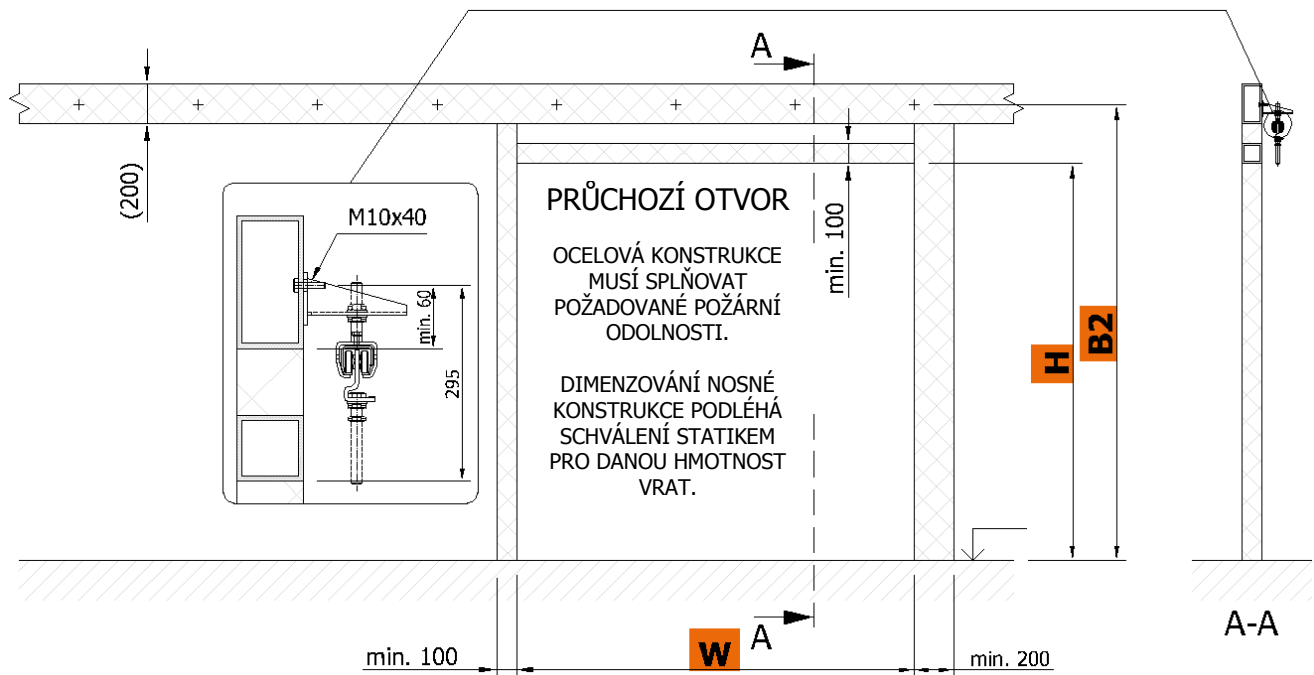
MAGNET



W	šířka otvoru [mm]		H	výška otvoru [mm]
D	dojezd křídla	= W + min. 150 mm		
A1	podlahový doraz	= D + 130 mm		
A2	přesah od hrany otvoru	= D + min. 130 mm		
K	délka kolejnice	= D + W + 340 mm		
B1	výškové umístění kolejnice	= H + 160 mm		
B2	osa kotvení	= H + 295 mm		
Z	celková výška bez krytu	= H + 315 mm		



Minimální požadované rozměry ocelové konstrukce



Stavební připravenost průchozího otvoru zajišťuje odběratel dle požadavků dodavatele a v závislosti na typu ostění a nadpraží průchozího otvoru.

Kotvení konzoly lze uchytit pomocí kotvících šroubů (beton, plná cihla), nebo na kotvení terče s průchozími svorníky přes zeď (pěnosilikátové, plynosilikátové nebo dutinové tvárnice), anebo na připravenou ocelovou konstrukci odpovídající požární odolnosti (sádkartonová stěna, sendvičové opláštění a podobně). Nutno dodržet rovinnost stěny a podlahy s odchylkou nejvýše 3 mm/m.

Technické změny jsou vyhrazeny.

Chcete vědět více? Kontaktujte nás.

Somati system s.r.o., Jihlavská 510/2c, 664 41 Troubsko
IČ: 29260159, DIČ: CZ29260159
tel: +420 547 427 011, www.somati-system.cz