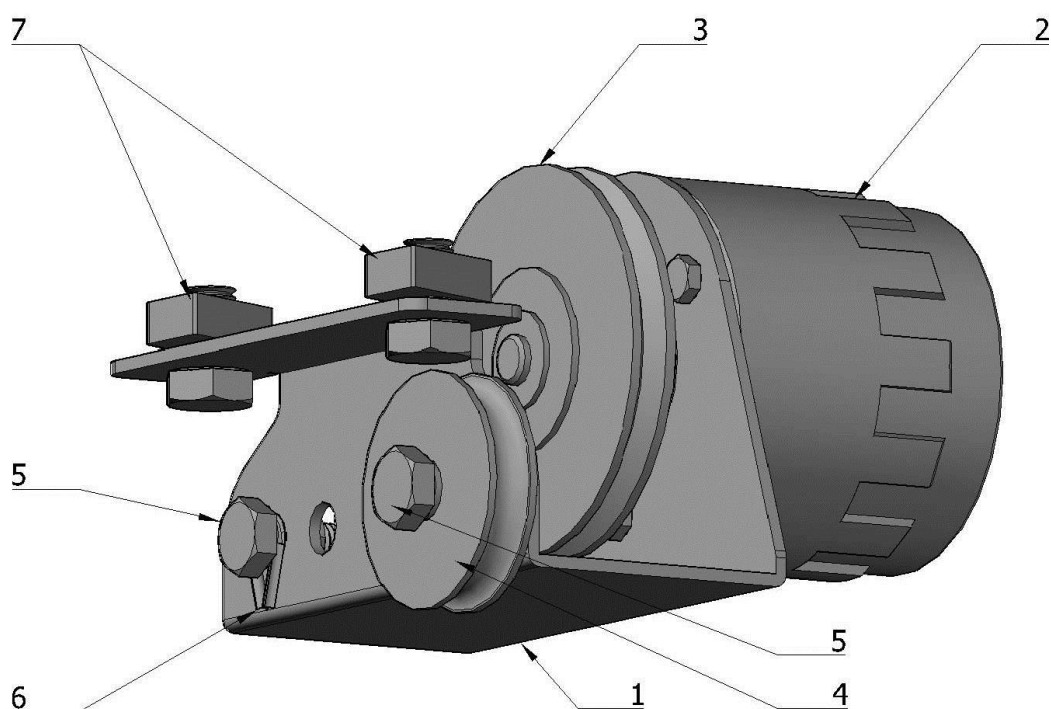




## Apendix k montážnímu návodu SGS – sdružená konzola protiváhy a brzdy



### Legenda:

- 1 - konzola brzdy a protiváhy
- 2 - brzda
- 3 - kladka brzdy
- 4 - kladka Rolling
- 5 - šroub M12x30
- 6 - lanová očnice
- 7 - 2x šroub M12 + závitový kámen



## 1 ÚVOD

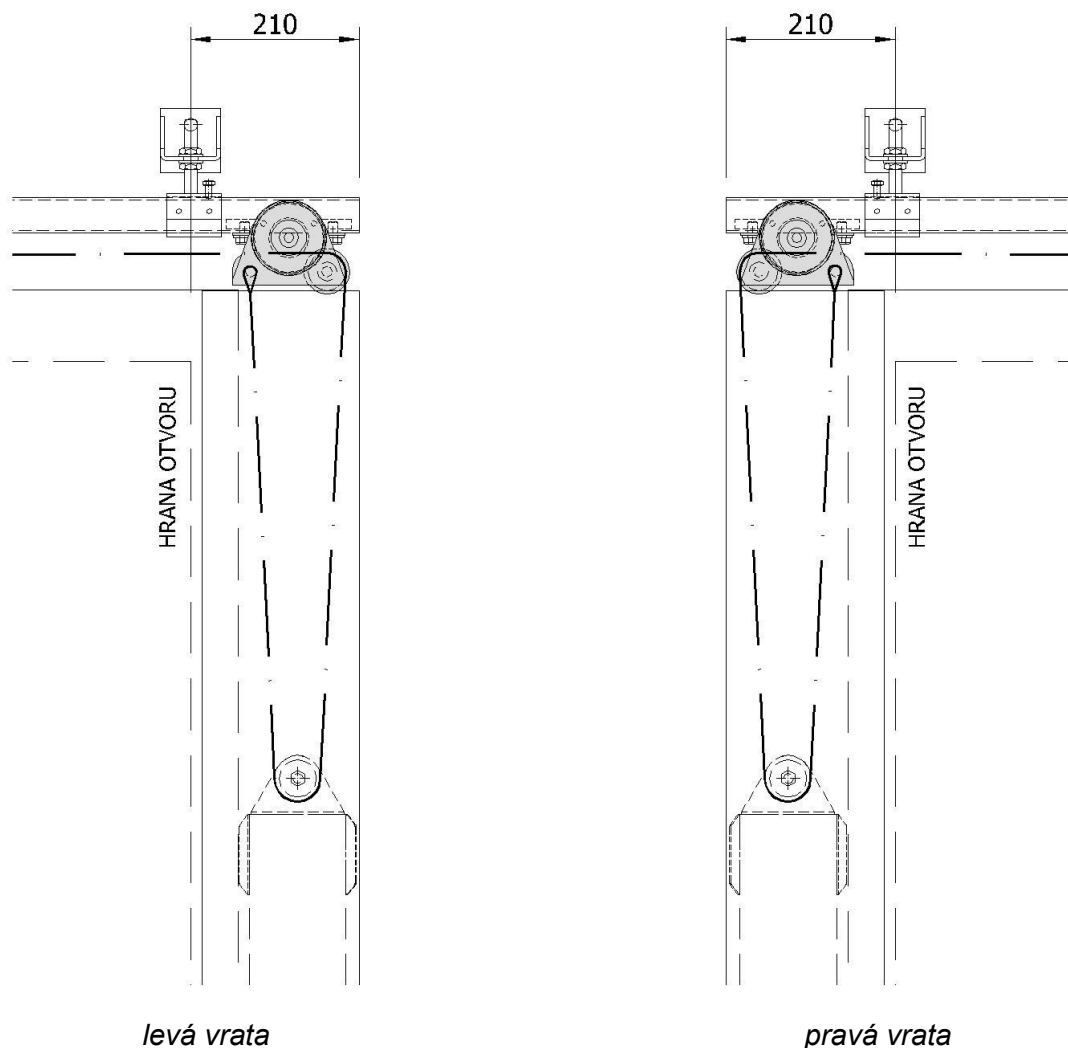
Tato příloha k montážnímu návodu se zabývá popisem montáže nové konzoly brzdy, sloužící zároveň i jako konzola kladky protiváhy. Součástí nového řešení je i použití protiváhy z jáklových profilů a protikladka brzdy, kotvená k držáku kolejnice.

## 2 MONTÁŽ KONZOLY PROTIVÁHY A BRZDY

Před montáží konzoly na kolejnici zkontrolujte, zda je šroub s kladkou a šroub s očnicí namontován do správných děr. Umístění šroubů závisí na směru otevíravosti vrat a na druhu protiváhy (s jednou, nebo třemi kladkami). Pro širší protiváhy se třemi kladkami se vedle konzoly brzdy namontuje na kolej navíc doplňující konzola s druhou kladkou. Pokud bude montáž konzoly ke kolejnici prováděna pomocí nástrčného klíče, bude nutno nejprve demontovat šroub s kladkou i s očnicí a po osazení na kolejnici je osadit zpět.

### 2.1 KONZOLA PRO JEDNODUCHOU PROTIVÁHU

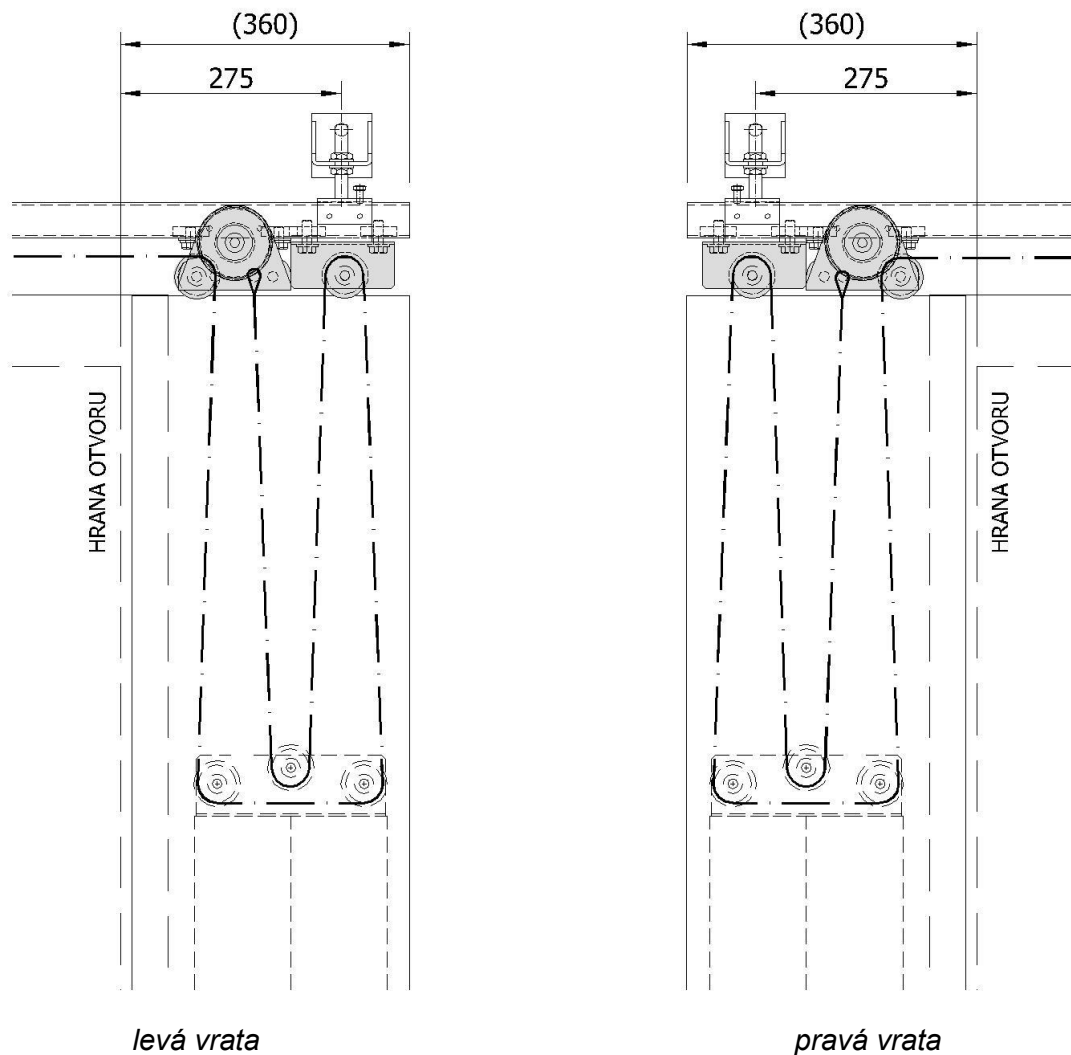
Kladka i šroub s očnicí jsou umístěny v krajních dírách konzoly brzdy. Očnice je blíže k hraně stavebního otvoru.





## 2.2 KONZOLA PRO PROTIVÁHU SE TŘEMI KLADKAMI

Bude použita stejná konzola brzdy jako v předchozím případě, spolu s doplňující konzolou pro druhou kladku. Kladka v konzole brzdy bude umístěna v první díře od stavebního otvoru, lanová očnice ve třetí díře od otvoru. Doplňující konzola s jednou kladkou bude namontována pod úchyt kolejnice, za konzolu brzdy.



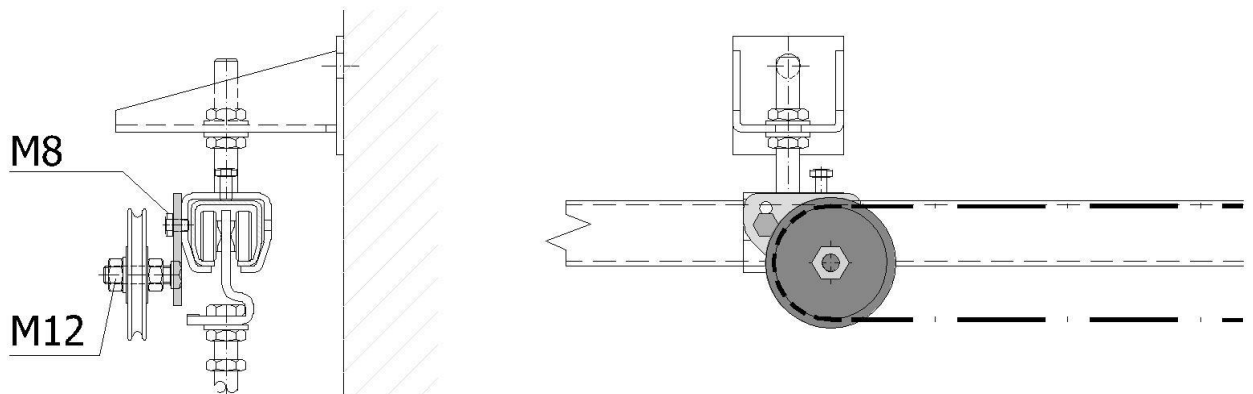
levá vrata

pravá vrata

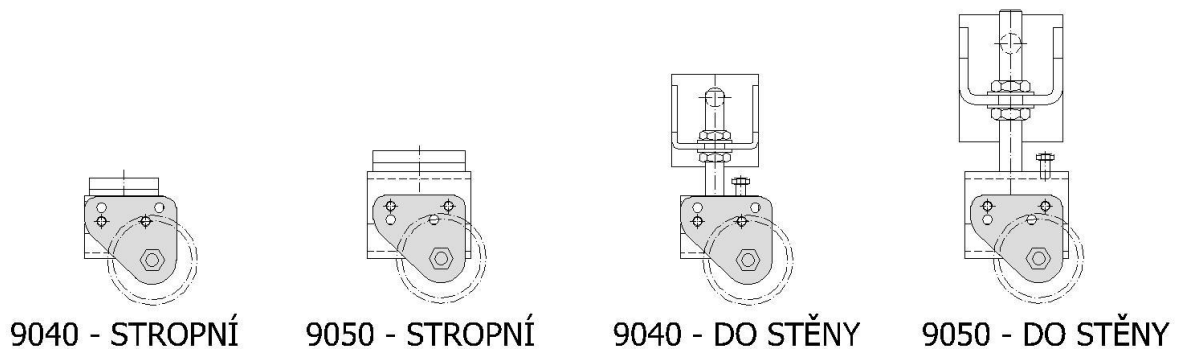


### 3 MONTÁŽ DRŽÁKU PROTIKLADKY

Protikladka je dodávána namontovaná na držáku kolejnice, který je pro tento účel upraven vyřezáním závitů M8 ve dvou bočních dírách. Tento držák je nutno umístit na pozici, určenou v montážním výkrese.



*Schéma umístění držáku protikladky*



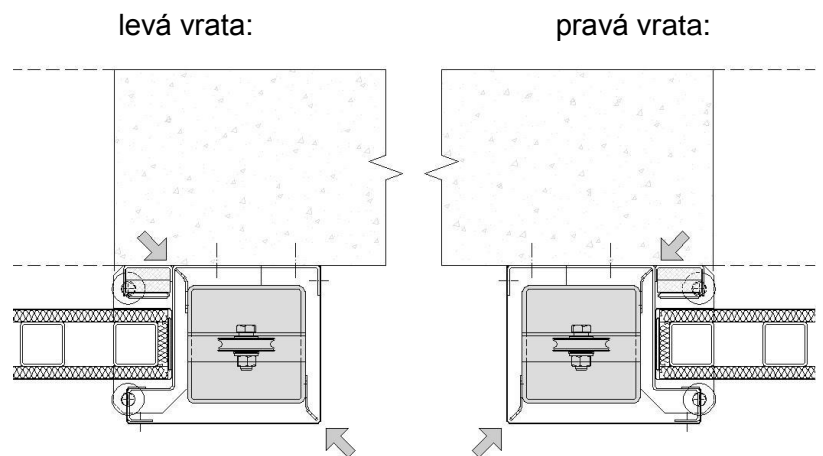
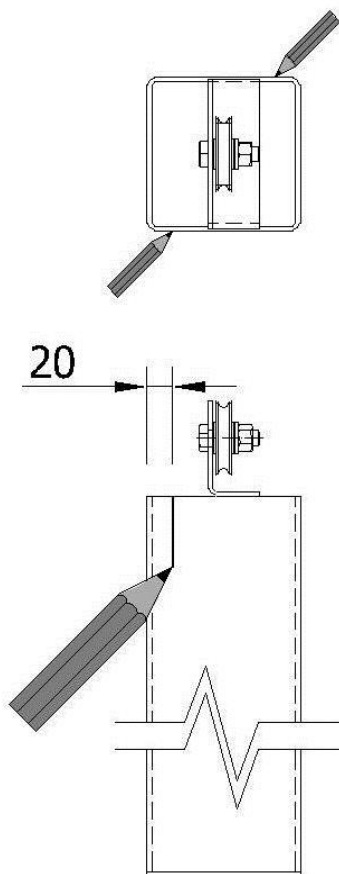
*Příklady umístění protikladky na čtyři typy držáků kolejnice*



## 4 PROTIVÁHA Z JÄKLU 120/120/4

Před osazením protiváhy do dojezdového labyrintu je nutno na její horní část namontovat 2ks distančních křidélek, zamezujících otáčení protiváhy kolem svislé osy. Poloha křidélek se liší dle otevíravosti vrat. Dle schématu vyznačte na dvě protilehlé strany protiváhy rysku ve vzdálenosti 20mm od kraje. K rysce přiložte distanční křídélko hranou, nebo výřezem – v závislosti na dané požární odolnosti vrat (viz obrázek). U vrat s požární odolností do EI60 včetně se křídélko přikládá výřezem k rysce, u vrat s požární odolností EI90-EI120 se křídélko přikládá hranou k rysce. Připevněte křídélko pomocí dodávaných samovrtných šroubů TEX.

### Poloha distančních křidélek dle otevíravosti vrat



### Vzdálenost distančních křidélek od okraje protiváhy dle požární odolnosti vrat

