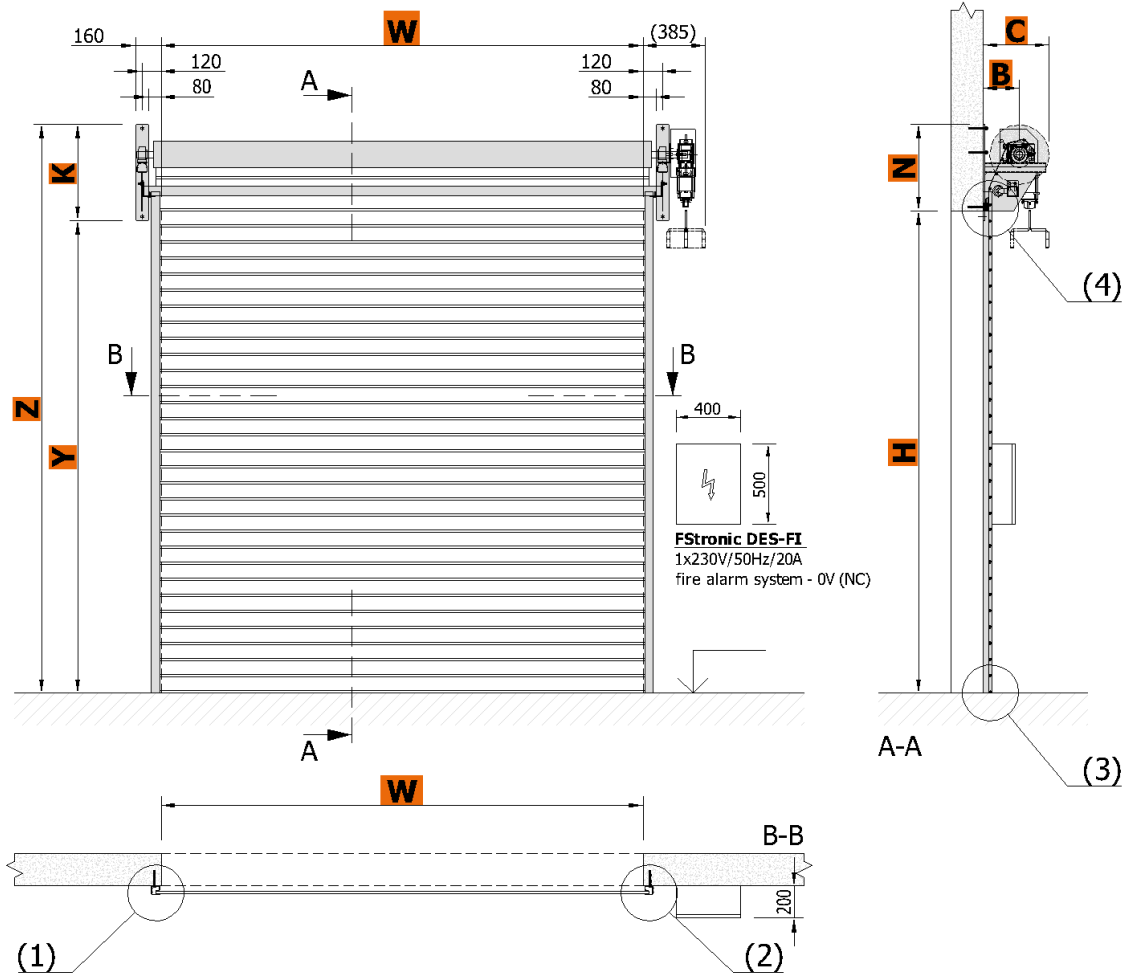




TECHNICKÝ LIST POŽÁRNÍCH VRAT ROLOVACÍCH RGS-NI EW 30

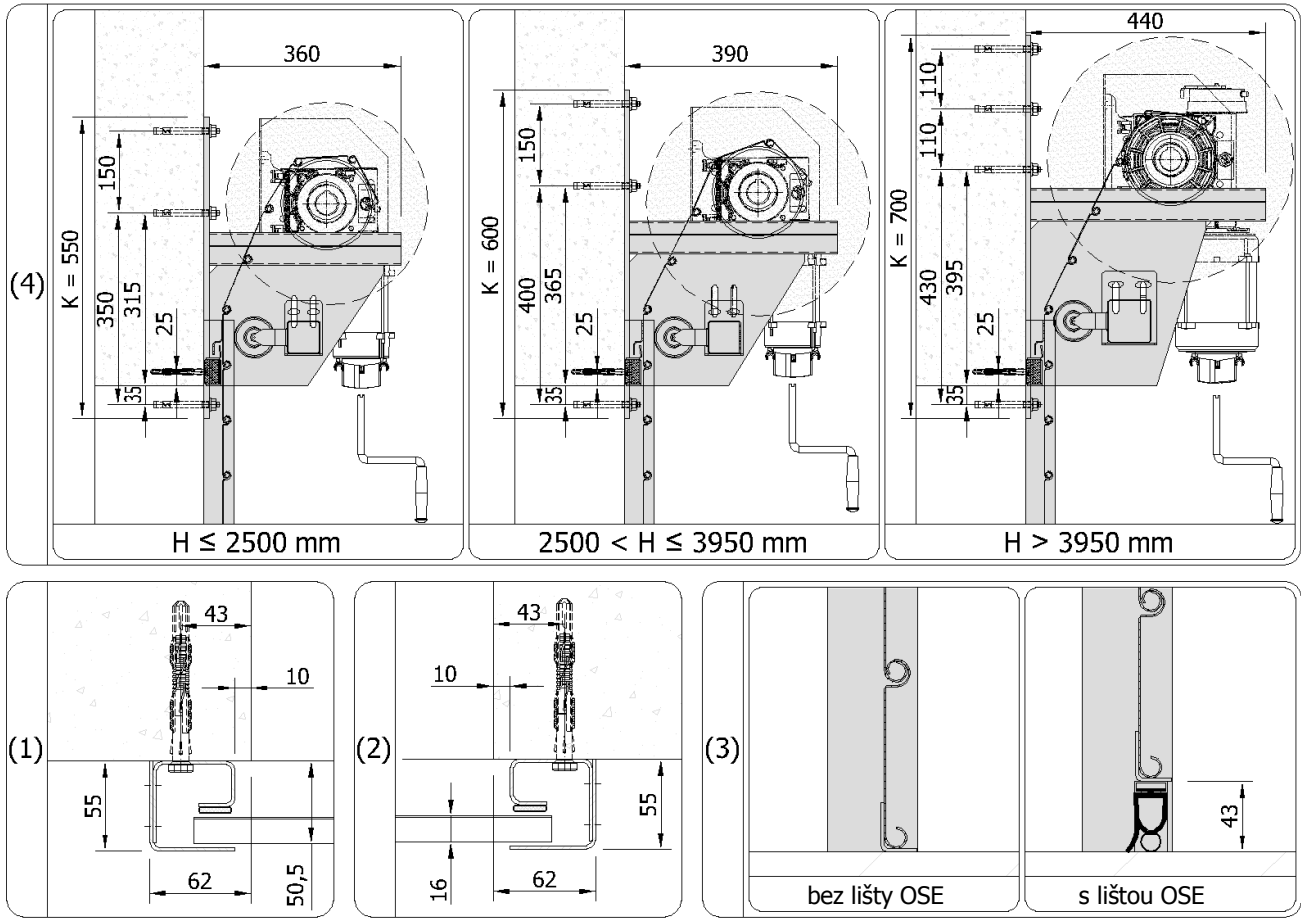
Technické listy slouží k určení základní prostorové náročnosti požárních rolovacích uzávěrů. Další rozměry, popřípadě atypické požadavky, mohou být řešeny na vyžádání.

RGS-NI EW 30

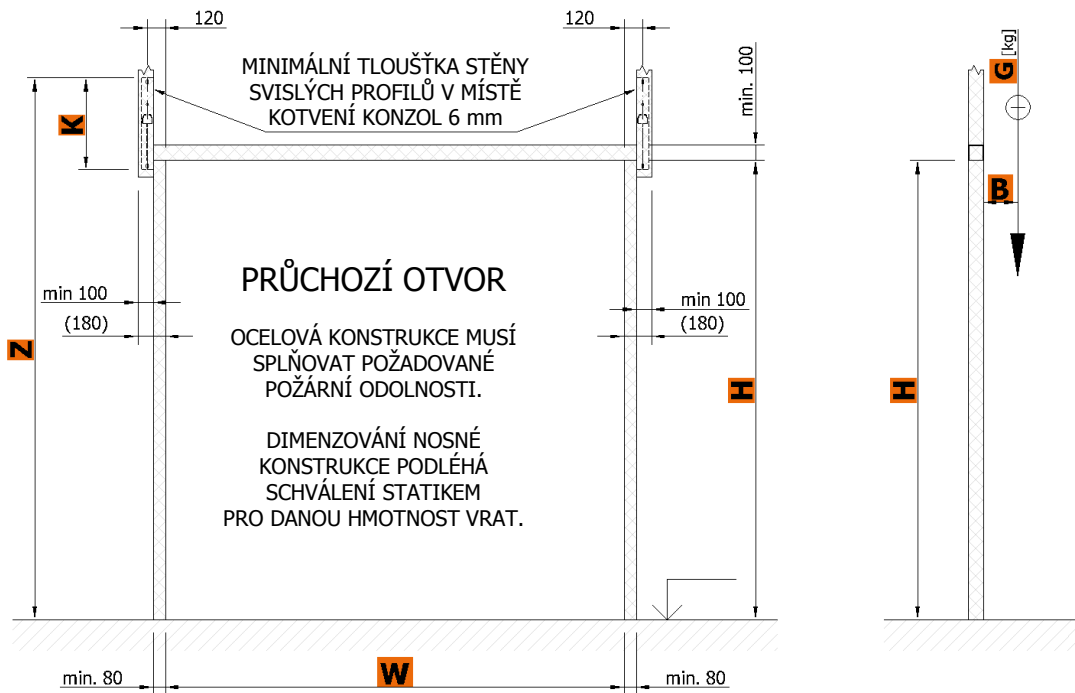


W	šířka otvoru	= max. 4000 mm
H	výška otvoru	= max. 4000 mm
N	minimální výška nadpraží	= (H ≤ 2500) = 500 mm; (2500 < H < 3900) = 560; (H ≥ 3900) = 640 mm
C	max. vzdál. čela nábalu od stěny	= 350 mm až 440 mm
K	výška konzoly	= (H ≤ 2500) = 550 mm; (2500 < H < 3900) = 600 mm; (H ≥ 3900) = 700 mm
Y	výškové umístění konzoly	= H - 60 mm
Z	celková výška sestavy	= H + N
B	vzdálenost osy válce od stěny	= C / 2 + 20

Průměrná hmotnost lamel m = 13 kg/m²



Minimální požadované rozměry ocelové konstrukce



Stavební připravenost průchozího otvoru zajišťuje odběratel dle požadavků dodavatele a v závislosti na typu ostění a nadpraží průchozího otvoru.

Kotevní konzoly lze uchytit pomocí kotevních šroubů (beton, plná cihla), nebo na kotevní terče s průchozími svorníky přes zed' (pěnosilikátové, plynosilikátové nebo dutinové tvárnice), nebo na připravenou ocelovou konstrukci odpovídající požární odolnosti (sádkokartonová stěna, sendvičové opláštění a podobně). Nutno dodržet rovinnost stěny a podlahy s odchylkou nejvýše 3 mm/m.

Technické změny jsou vyhrazeny.