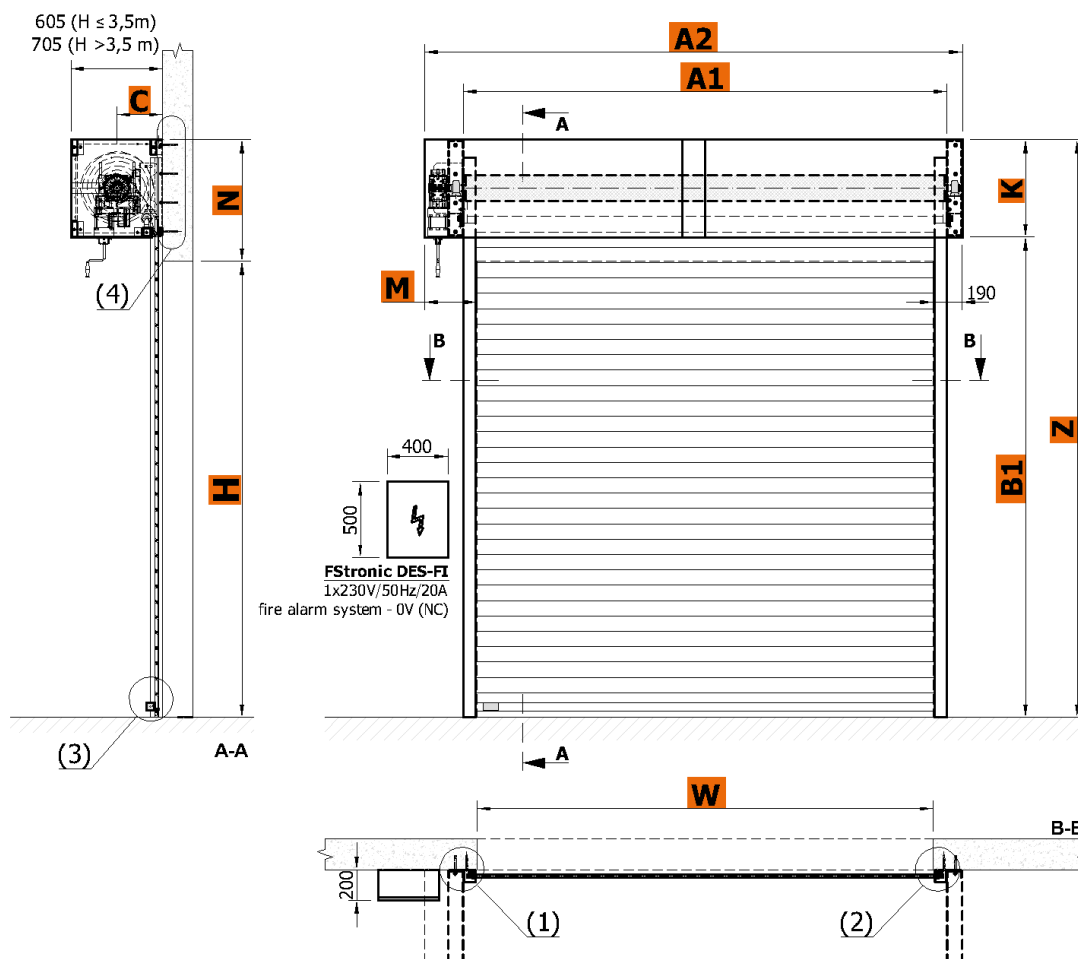




## TECHNICKÝ LIST POŽÁRNÍCH VRAT ROLOVACÍCH RGS-22 EW 60

Technické listy slouží k určení základní prostorové náročnosti požárních uzávěrů. Další rozměry, popřípadě atypické požadavky, mohou být řešeny na vyžádání.

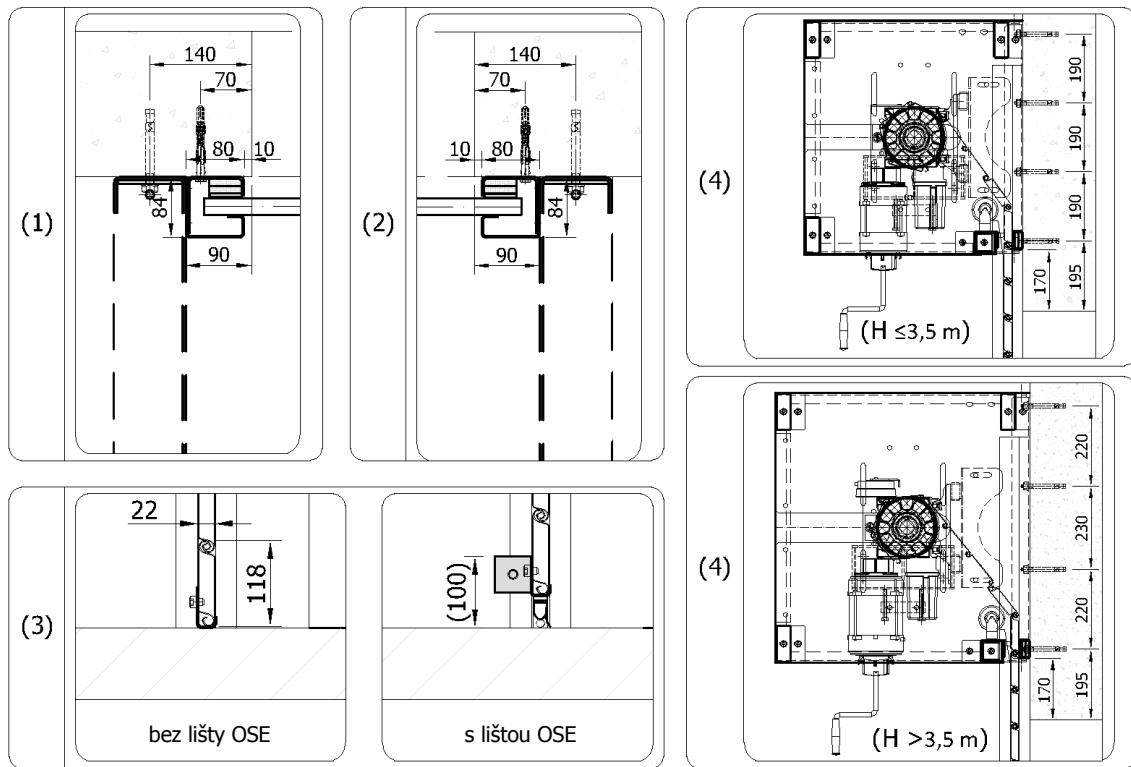
### RGS-22 EW 60



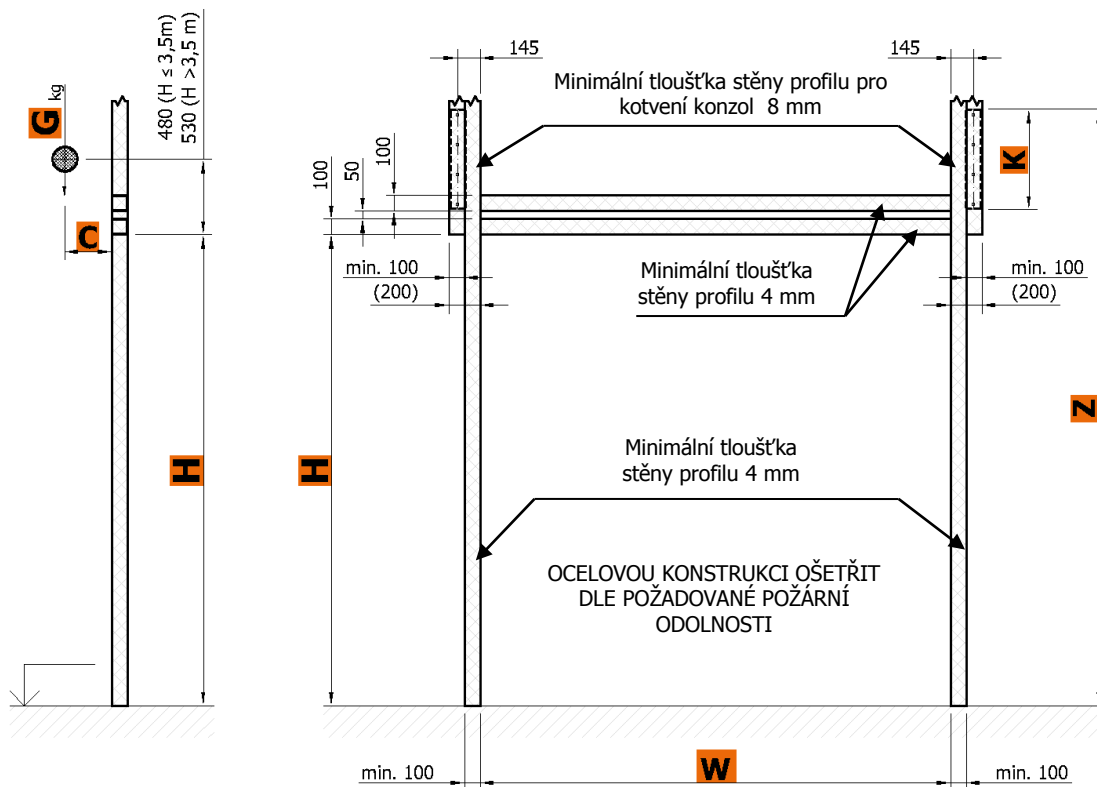
<b>W</b>	šířka otvoru	= max. 5500 mm	<b>H</b>	výška otvoru	= max. 6000 mm
<b>A1</b>	vnitřní rozteč konzol	= W + 180 mm	<b>M</b>	prostor od hrany otvoru	= 285 mm až 375 mm
<b>A2</b>	celková šířka	= W + 190 mm + M	<b>N</b>	nadpraží	= 800 mm (H ≤ 3,5 m)
<b>B1</b>	spodní hrana konzoly	= H + 160 mm	<b>N</b>	nadpraží	= 900 mm (H > 3,5 m)
<b>C</b>	osa válce	= 300 až 340 mm	<b>K</b>	výška konzol	= 640 mm (H ≤ 3,5 m)
<b>Z</b>	celková výška	= H + N	<b>K</b>	výška konzol	= 740 mm (H > 3,5 m)

Průměrná hmotnost lamel s výplní = 25 kg/m<sup>2</sup> (EW-60)

Průměrná hmotnost lamel bez výplně = 22 kg/m<sup>2</sup> (EW-15 až EW-45)



## Minimální požadované rozměry ocelové konstrukce



Stavební připravenost průchozího otvoru zajišťuje odběratel dle požadavků dodavatele a v závislosti na typu ostění a nadpraží průchozího otvoru.

Kotvení konzoly lze uchytit pomocí kotvících šroubů (beton, plná cihla), nebo na kotvení terče s průchozími svorníky přes zeď (pěnosilikátové, plynosilikátové nebo dutinové tvárnice), anebo na připravenou ocelovou konstrukci odpovídající požární odolnosti (sádkartonová stěna, sendvičové opláštění a podobně). Nutno dodržet rovinnost stěny a podlahy s odchylkou nejvýše 3 mm/m.

Technické změny jsou vyhrazeny.

**Chcete vědět více? Kontaktujte nás.**

Somati system s.r.o., Jihlavská 510/2c, 664 41 Troubsko  
IČ: 29260159, DIČ: CZ29260159  
tel: +420 547 427 011, www.somati-system.cz