

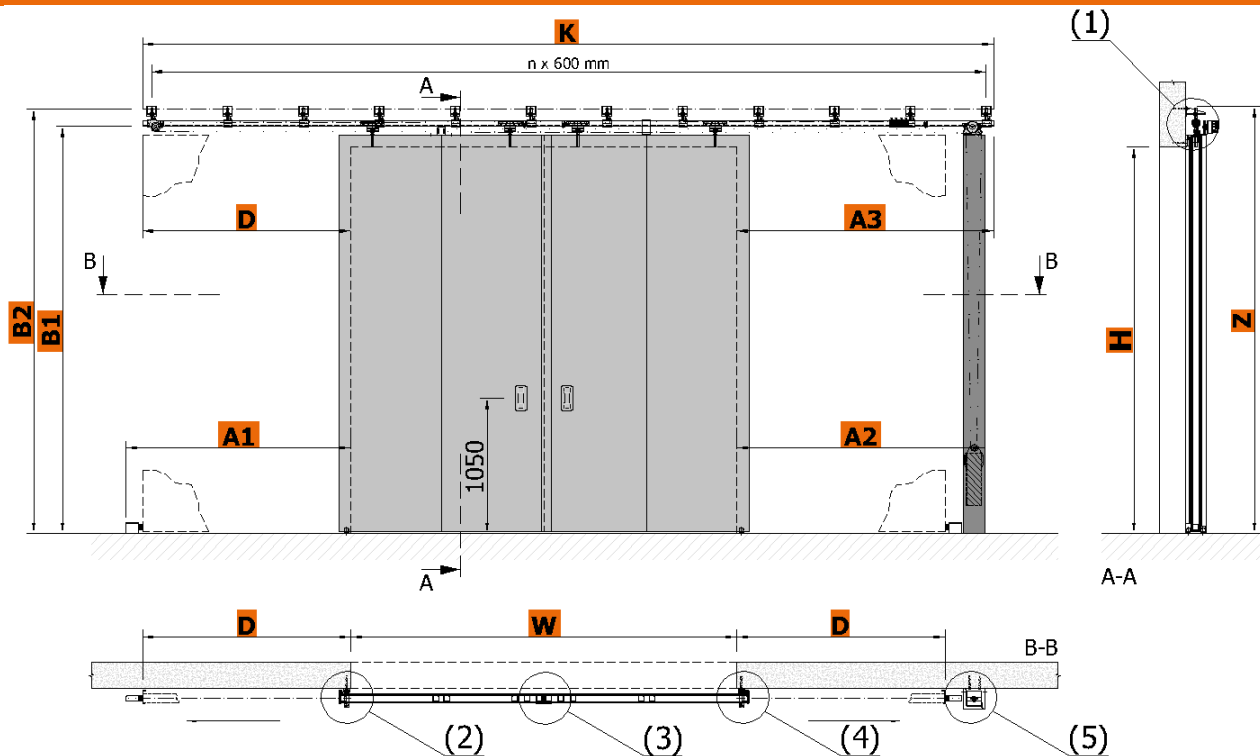


TECHNICKÝ LIST POŽÁRNÍCH VRAT POSUVNÝCH DVOUKŘÍDLÝCH SGS EI 60

Technické listy slouží k určení základní prostorové náročnosti požárních posuvných uzávěrů. Další rozměry, popřípadě atypické požadavky, mohou být řešeny na vyžádání.

SGS 2KR EI 60

PROTIVÁHA



W	šířka otvoru [mm]	H	výška otvoru [mm]
D	dojezd křídla	=	$W/2 + \text{min. } 120 \text{ mm}$
A1	podlahový doraz	=	$D + 130 \text{ mm}$
A2	kryt protiváhy	=	$D + \text{min. } 300 \text{ mm}$ platí pro $(W / H \leq 1,3)$
A3	přesah od hrany otvoru	=	min. A2
E	hrana ocelové konstrukce	=	min. A1
K	délka kolejničky	=	$D + W + A3 \text{ mm}$
B1	výškové umístění kolejničky	=	$(H \leq 3,5 \text{ m}) \Rightarrow H + 160 \text{ mm}; (H > 3,5 \text{ m}) \Rightarrow H + 170 \text{ mm}$
B2	osa kotvení	=	$(H \leq 3,5 \text{ m}) \Rightarrow H + 295 \text{ mm}; (H > 3,5 \text{ m}) \Rightarrow H + 350 \text{ mm}$
Z	celková výška bez krytu	=	$(H \leq 3,5 \text{ m}) \Rightarrow H + 315 \text{ mm}; (H > 3,5 \text{ m}) \Rightarrow H + 375 \text{ mm}$

Průměrná hmotnost křídla = 50 kg/m²

