

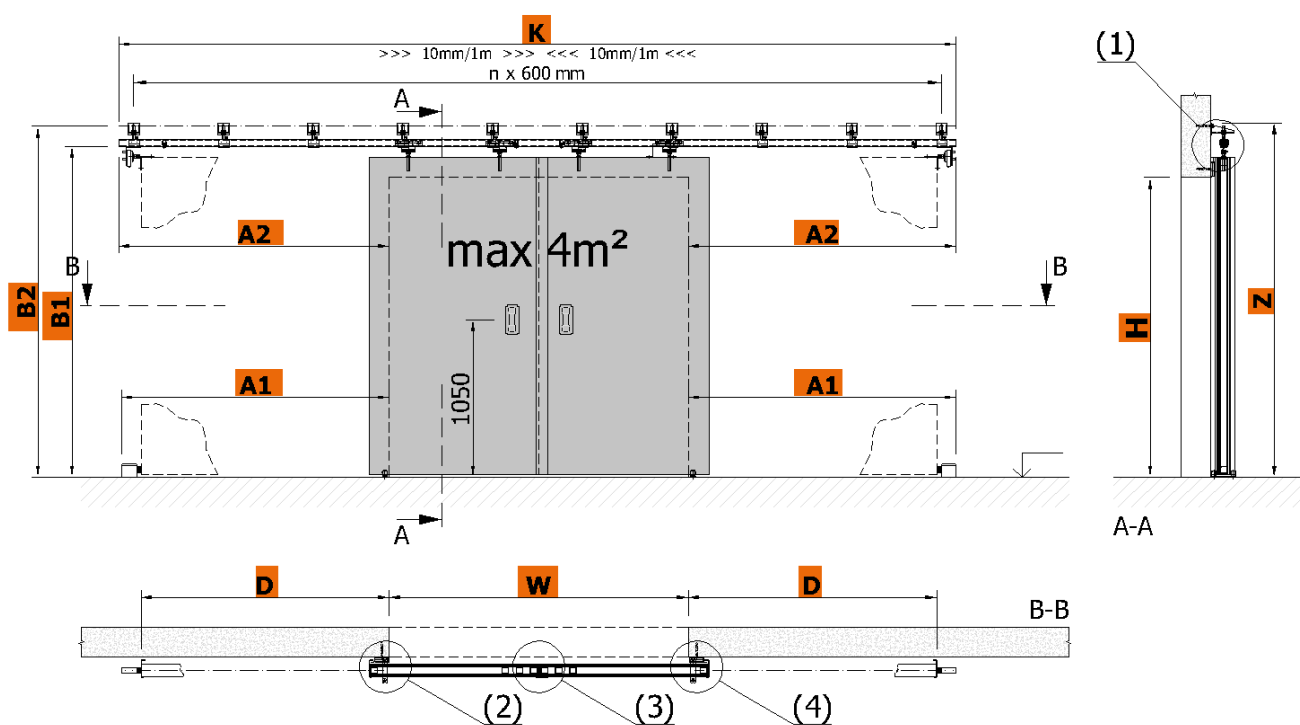


## TECHNICKÝ LIST POŽÁRNÍCH VRAT POSUVNÝCH DVOUKŘÍDLÝCH SGS EI 120

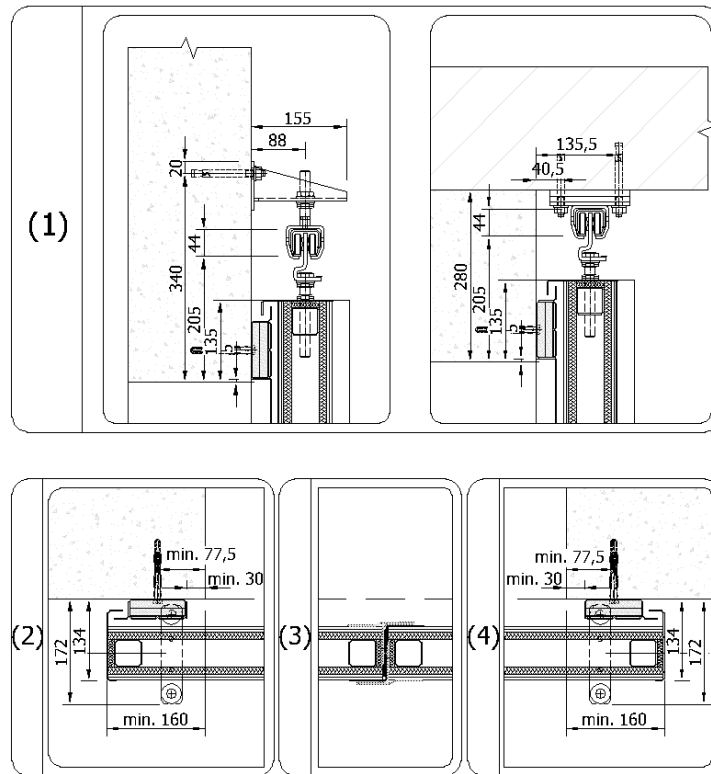
Technické listy slouží k určení základní prostorové náročnosti požárních posuvných uzávěrů. Další rozměry, popřípadě atypické požadavky, mohou být řešeny na vyžádání.

### SGS 2KR EI 120

### MAGNET



W	šířka otvoru [mm]	H	výška otvoru [mm]
D	dojezd křídla		$= W/2 + \text{min. } 160 \text{ mm}$
A1	podlahový doraz		$= D + 130 \text{ mm}$
A2	přesah od hrany otvoru		$= D + \text{min. } 130 \text{ mm}$
K	délka kolejnice		$= W + A1 \text{ mm} + A1 \text{ mm}$
B1	výškové umístění kolejnice		$= H + 205 \text{ mm}$
B2	osa kotvení		$= H + 340 \text{ mm}$
Z	celková výška bez krytu		$= H + 360 \text{ mm}$



## Minimální požadované rozměry ocelové konstrukce



Stavební připravenost průchozího otvoru zajišťuje odběratel dle požadavků dodavatele a v závislosti na typu ostění a nadpraží průchozího otvoru.

Kotevní konzoly lze uchytit pomocí kotevních šroubů (beton, plná cihla), nebo na kotevní terče s průchozími svorníky přes zeď (pěnosilikátové, plynosilikátové nebo dutinové tvárnice), anebo na připravenou ocelovou konstrukci odpovídající požární odolnosti (sádkokartonová stěna, sendvičové opláštění a podobně). Nutno dodržet rovinnost stěny a podlahy s odchylkou nejvýše 3 mm/m.

Technické změny jsou vyhrazeny.

**Chcete vědět více? Kontaktujte nás.**

Somati system s.r.o., Jihlavská 510/2c, 664 41 Troubsko  
IČ: 29260159, DIČ: CZ29260159  
tel: +420 547 427 011, www.somati-system.cz