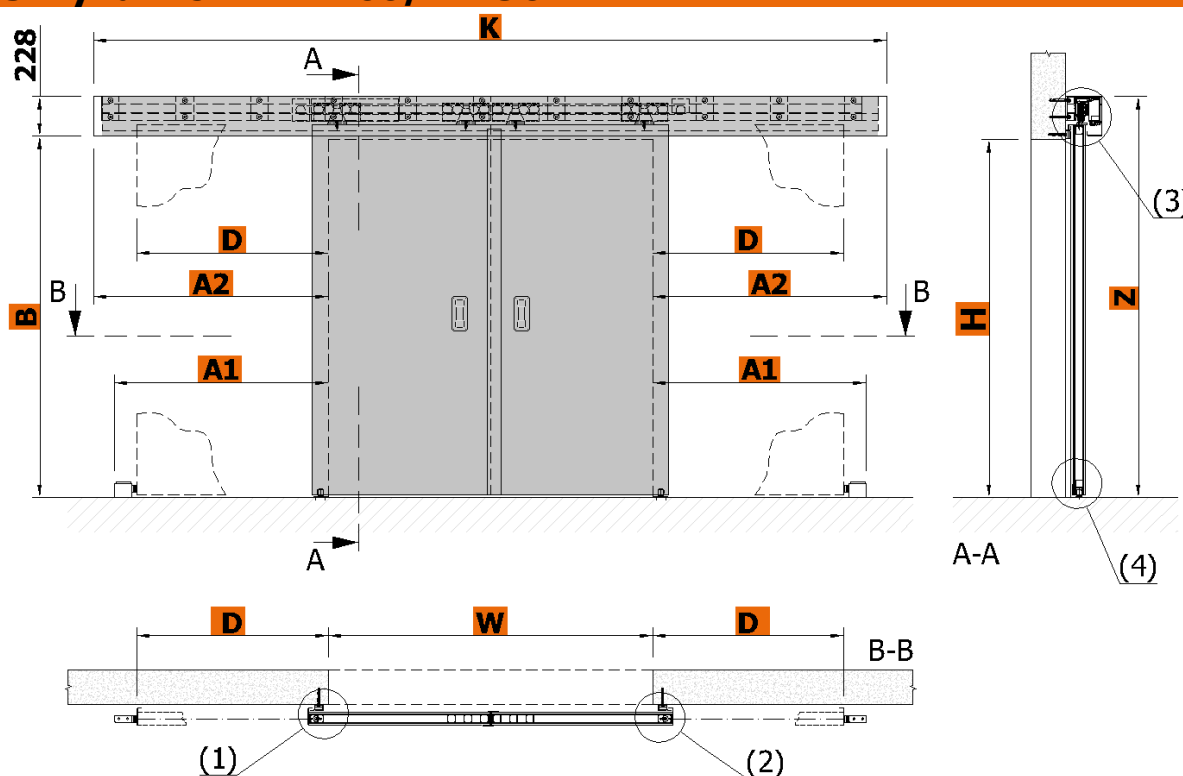




## TECHNICKÝ LIST POŽÁRNÍCH VRAT POSUVNÝCH DVOUKŘÍDLÝCH SGS-Dynamic EI 60/EW 90 (Sa/S200)

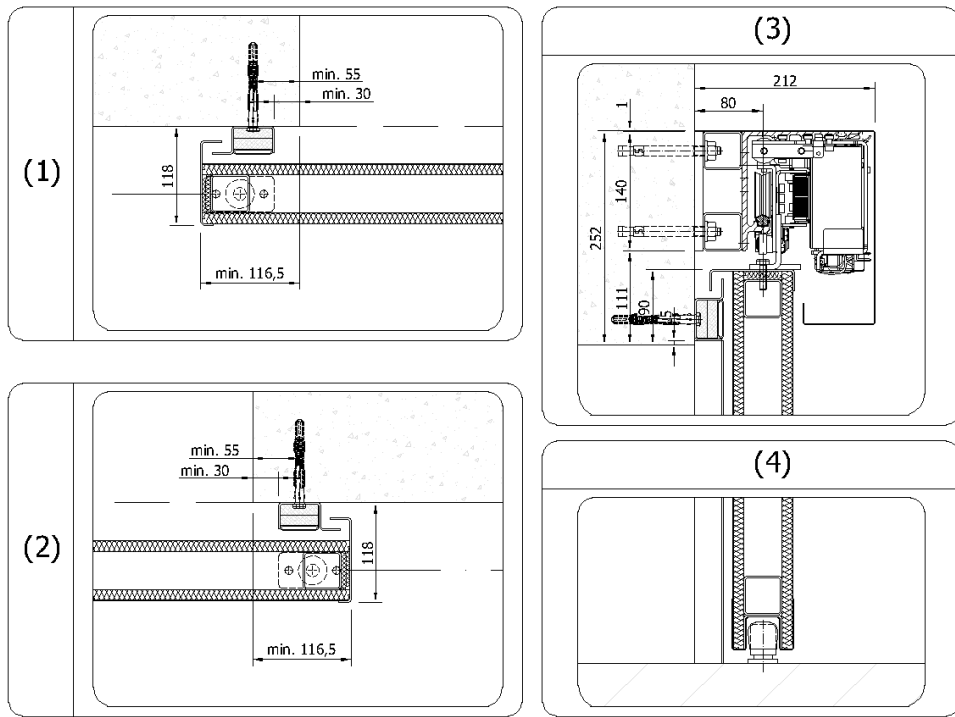
Technické listy slouží k určení základní prostorové náročnosti požárních posuvných uzávěrů. Další rozměry, popřípadě atypické požadavky, mohou být řešeny na vyžádání.

### SGS-Dynamic 2KR EI 60/EW 90

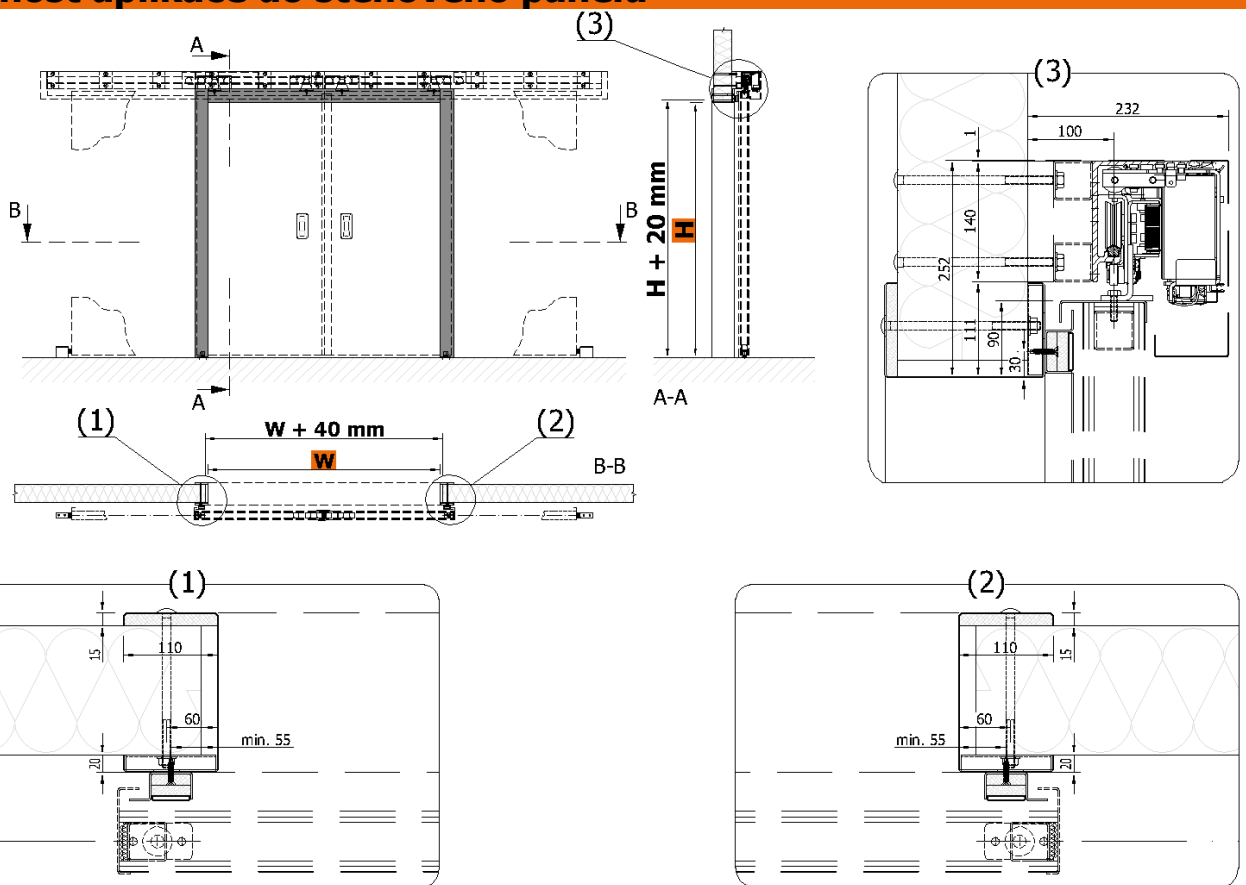


		2301	2401
<b>W</b>	šířka otvoru [mm] *	= 1400 ÷ 3000 (MAX. 2,25 m <sup>2</sup> )	1600 ÷ 3000 (MAX. 8 m <sup>2</sup> )
<b>H</b>	výška otvoru [mm]	= 1900 ÷ 2500	1900 ÷ 3500
<b>D</b>	dojezd křídla	= W/2 + min. 95 mm	
<b>A1</b>	podlahový doraz	= D + 130 mm	
<b>A2</b>	přesah od hrany otvoru	= D + min. 250 mm	
<b>K</b>	délka pohonné jednotky	= D + W + A2	
<b>B</b>	spodní hrana krytu	= H + 24 mm	
<b>Z</b>	celková výška	= H + 255 mm	

\* Jiné rozměry na vyžádání po konzultaci s výrobcem.



## Možnost aplikace do stěnového panelu



Stavební připravenost průchozího otvoru zajišťuje odběratel dle požadavků dodavatele. Nutno dodržet rovinnost stěny a podlahy s odchylkou nejvýše 3 mm/m.

Technické změny jsou vyhrazeny.

**Chcete vědět více? Kontaktujte nás.**

Somati system s.r.o., Jihlavská 510/2c, 664 41 Troubsko  
IČ: 29260159, DIČ: CZ29260159  
tel: +420 547 427 011, www.somati-system.cz